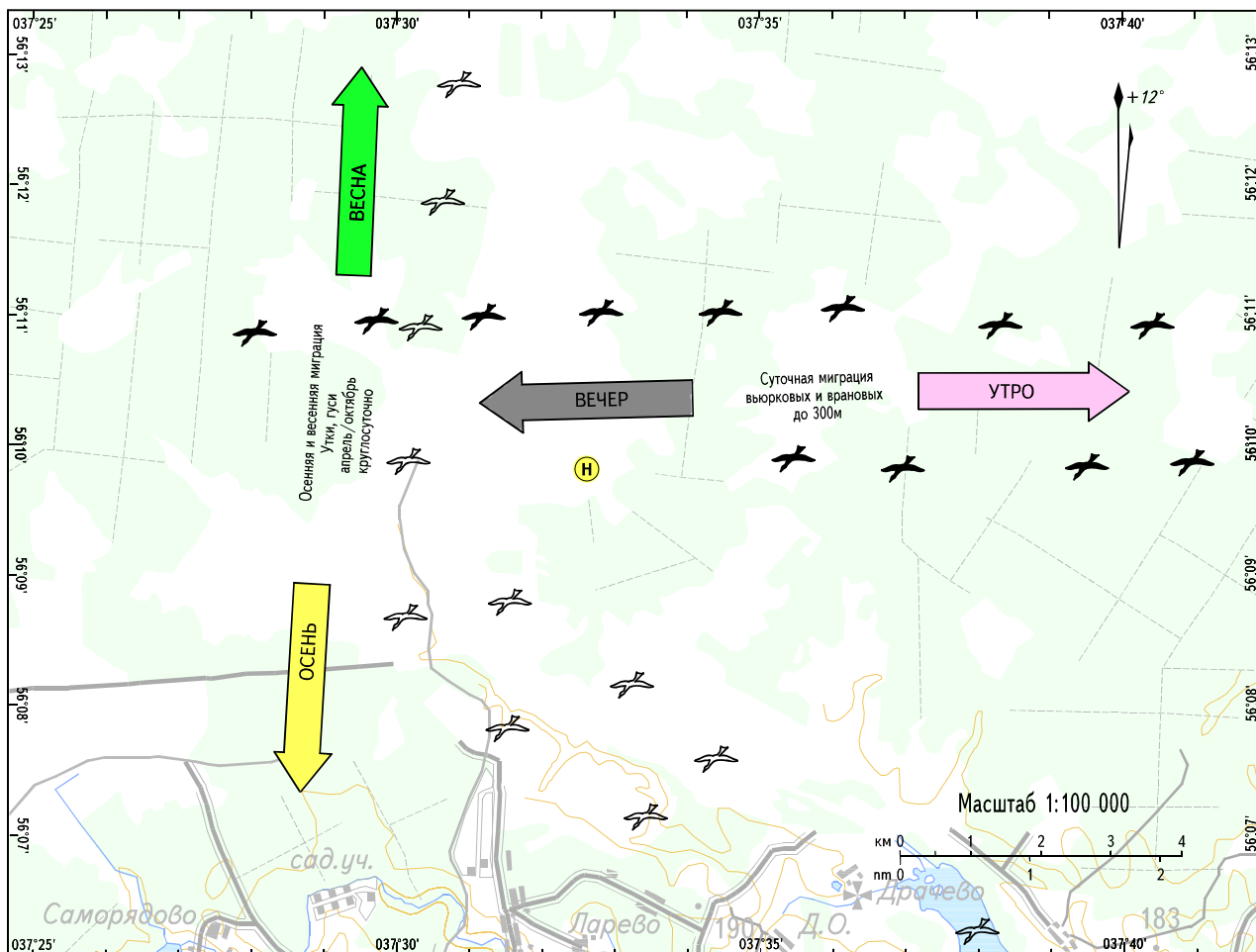


СХЕМА КОНЦЕНТРАЦИИ И
ПЕРЕЛЕТА ПТИЦ В ОКРЕСТНОСТЯХ
ПОСАДОЧНОЙ ПЛОЩАДКИКТПП
с56 09 49
в037 32 37ГУРБАН
120.925Нпп
178

ГУРБАН, РОССИЯ

ГУРБАН



Для района посадочной площадки ГУРБАН орнитологическая обстановка характеризуется как относительно спокойная в виду отсутствия вблизи ПП свалок бытовых отходов, крупных водоёмов и прочих объектов, привлекающих птиц и служащих местами их скопления. Традиционные маршруты осенне-весенней миграции также проходят в стороне от ПП. Незначительная осенне-весенняя миграция водоплавающих наблюдается вдоль канала им. Москвитин в период сентябрь-ноябрь (с севера на юг) и март-апрель (с юга на север) на высотах 100-700 м.

Район ПП изобилует лесными массивами, являющимися местами гнездований врановых и выюковых.

В 3,5 км южнее ПП расположено Икшинское водохранилище, берега которого являются местом гнездования водоплавающих. Вследствие густонаселённости берегов водохранилища количество гнездований в данном районе незначительно.

Суточная миграция данных видов незначительна и не представляет серьёзной опасности для проведения полётов.

Наиболее стабильным в орнитологическом отношении является зимний период с середины ноября по март. Самые сложные периоды - весенней и осенней миграции птиц в основном вдоль рек и над лесными массивами.

В районе ПП гнездятся скворцы, грачи, стрижи и кулики. К середине июля птицы полностью локализируются.

Перемещение их происходит в течение суток на высоте до 150 м, а молодняк - до 50 м. Осенняя массовая миграция происходит в конце сентября - начале ноября в течение суток и особенно с 7.00 до 11.00 часов и с 18.00 часов до наступления темноты.